

Legenda

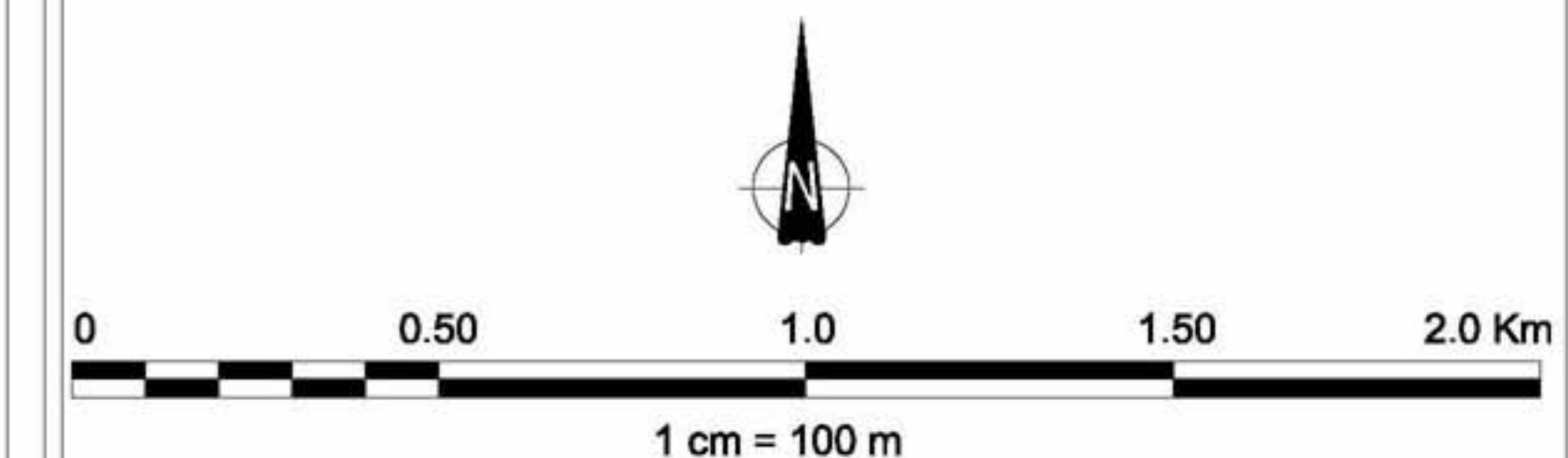
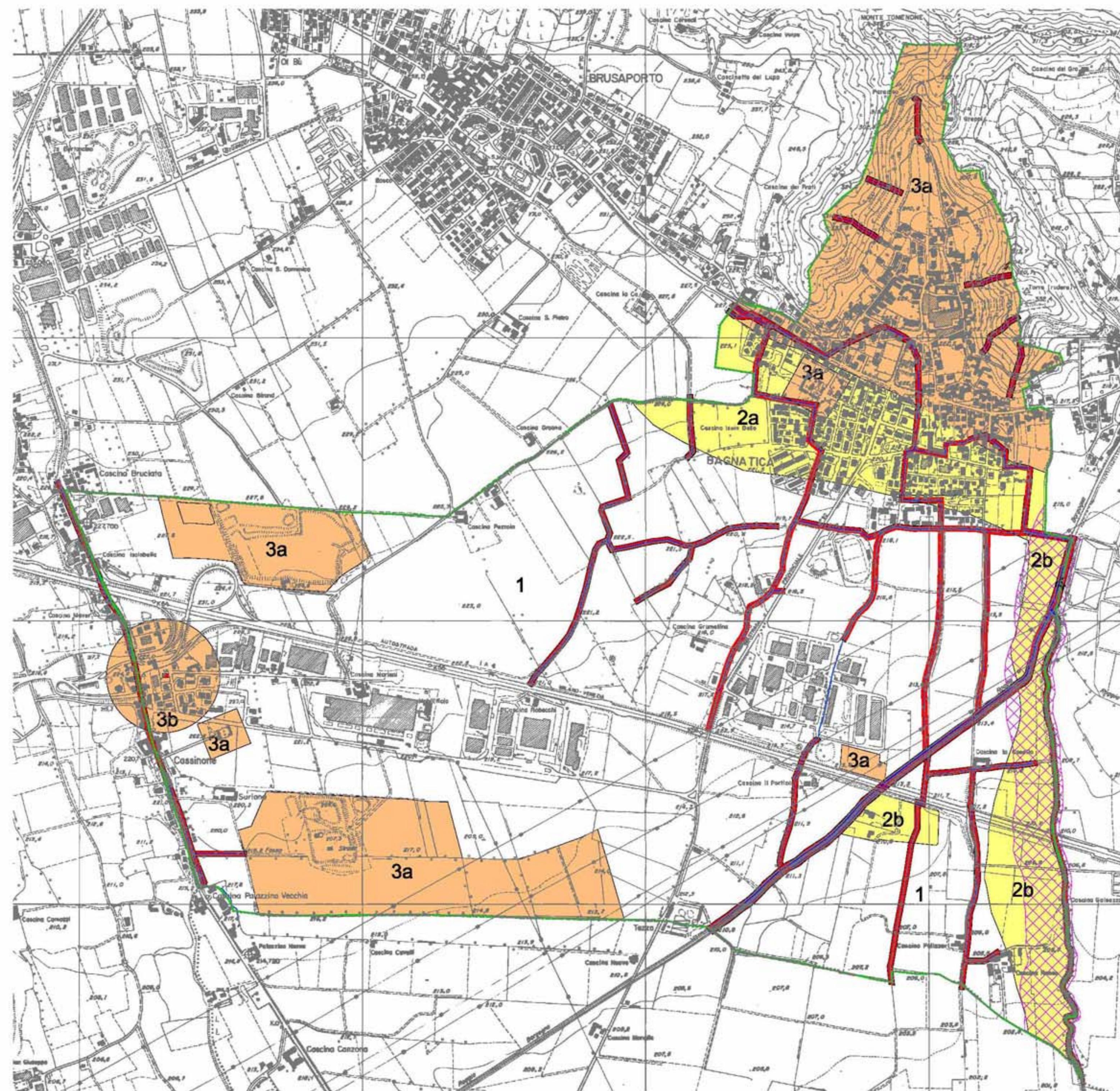
- 1** **CLASSE 1 - AREE DI FATTIBILITA' SENZA PARTICOLARI LIMITAZIONI**
Aree per le quali gli studi non hanno individuato specifiche controindicazioni di carattere geologico all'urbanizzazione o alla modifica di destinazione d'uso delle aree
- 2** **CLASSE 2 - AREE DI FATTIBILITA' CON MODESTE LIMITAZIONI**
Aree per le quali sono state rilevate puntuali o ridotte condizioni limitative alla modifica delle destinazioni d'uso dei terreni. Per l'utilizzo di queste aree è necessario realizzare approfondimenti di carattere geotecnico e/o idrogeologico, finalizzati ai singoli progetti
Sottoclasse 2a: con problematiche di tipo geologico geotecnico
Sottoclasse 2b: con problematiche di tipo idrogeologico
- 3** **CLASSE 3 - AREE DI FATTIBILITA' CON CONSISTENTI LIMITAZIONI**
Aree nelle quali sono state riscontrate consistenti limitazioni alla modifica delle destinazioni d'uso dei terreni per l'entità e la natura dei rischi individuati nell'area di studio o nell'immediato intorno. Queste zone possono essere rese edificabili solo con interventi di notevole consistenza. Per l'utilizzo di queste aree sono necessari approfondimenti, a livello di area, di indagine geologica e geognostica, prove in situ ed in laboratorio nonché studi tematici specifici (idrogeologici, idraulici, ambientali, pedologici). E' ipotizzabile una edificazione a basso impatto geomorfologico, con eventuali misure di salvaguardia delle acque sotterranee. Per l'edificato esistente dovranno essere fornite indicazioni in merito alle indagini da eseguire per la progettazione e la realizzazione delle opere di difesa, sistemazione idrogeologica e degli eventuali interventi di mitigazione degli effetti negativi indotti dall'edificato. Potranno essere predisposti, inoltre, idonei sistemi di monitoraggio geologico che permettano di tenere sotto controllo l'evoluzione dei fenomeni in atto o indotti dall'intervento.
Zone di rispetto dei pozzi pubblici (D. Lgs. 152/06 e s.m.i.)
Sottoclasse 3a: con problematiche di tipo geologico geotecnico
Sottoclasse 3b: con problematiche di tipo idrogeologico
- 4** **CLASSE 4 - AREE DI FATTIBILITA' CON GRAVI LIMITAZIONI**
In queste aree è da escludere nuova edificazione; sono ammessi interventi di recupero del patrimonio edilizio esistente, limitati a manutenzione ordinaria e straordinaria, restauri conservativi e adeguamenti igienici, senza incremento del numero di abitazioni. In queste situazioni sono eventualmente da prevedere opere di bonifica, consolidamenti e messa in sicurezza dei siti, previa attuazione di appositi studi geologici e progettazioni. E' opportuno l'attivazione di sistemi di monitoraggio geologico. Per l'approvazione da parte dell'autorità comunale, dovrà essere allegata apposita relazione geologica e geotecnica che dimostri la compatibilità degli interventi previsti con la situazione di grave rischio idrogeologico.
Aree di tutela assoluta delle sorgenti, pozzi e dei bacini dell'acqua potabile (D. Lgs. 152/06 e s.m.i.)
Aree rientranti nel limite di 10 m R.D. 523/1904 art. 96, comma f)

Aspetti di normativa ambientale

-  Aree rientranti nel limite di 150 m corsi d'acqua D.L.vo 490/99 ex Legge 431/85

Zonazione sismica - RISULTATI

Su tutto il territorio comunale, come previsto dalla Ordinanza del Presidente del Consiglio dei Ministri N. 3274 del 20 Marzo 2003 "Primi elementi in materia di criteri generali per la classificazione sismica del territorio nazionale e di normative tecniche per le costruzioni in zona sismica", si dovrà prevedere l'applicazione delle norme tecniche specifiche previste per la ZONA 3. Sulla base dell'indagine svolta per la valutazione degli effetti di sito di amplificazione sismica per tutte le condizioni geologiche, strutturali e geomorfologiche considerate ed estrapolabili a tutto il Comune di Bagnatica, NON SONO EMERSE condizioni che comportino un incremento del rischio sismico atteso.



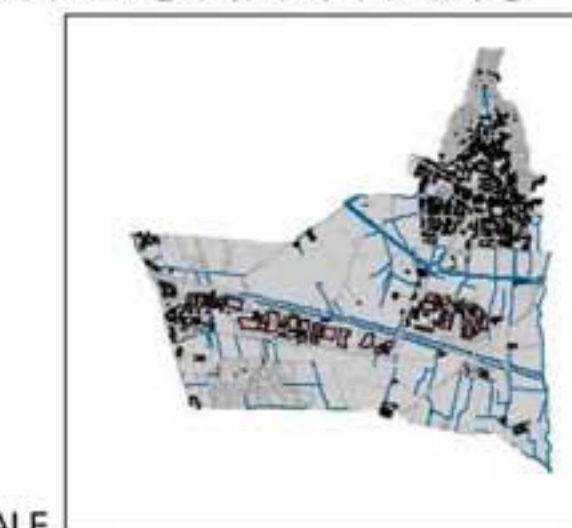
Base cartografica C.T.R. scala 1: 10.000 sezioni C5c3 "Seriate", C5c4 "Calcinate"

COMUNE DI BAGNATICA PROVINCIA DI BERGAMO

PGT_PIANO DI GOVERNO DEL TERRITORIO

COMPONENTE GEOLOGICA, IDROGEOLOGICA E SISMICA
DEL PIANO DI GOVERNO DEL TERRITORIO, IN ATTUAZIONE
DELLA L.R. 11 MARZO 2005, N.12
CARTA DELLA FATTIBILITA' DELLE AZIONI DI PIANO
TAVOLA

Scala 1:10000



Coordinamento e progetto
GIOVANNI CUCINI ARCHITETTO
ANGELA POLETTI PROF. INGEGNERE
GIANLUCA DELLA MEA ARCHITETTO
ANTONIO VISCOMI PIANIFICATORE TERRITORIALE

Ufficio di piano
IRMA MUSTO ARCHITETTO (Responsabile di servizio)
MAURO ARCAINI INGEGNERE
ENRICO TEANINI GEOMETRA

Direzione Tecnica
DOTT. GEOL. DIEGO MARSETTI
Collaboratori
DOTT. GEOL. STEFANO MOLOGNI
DOTT. GEOL. ETTORINA GAMBIRASIO
DOTT. ELENA SERINA



ADOTTATO CON DELIBERA DEL C.C. N°.....DEL.....
PUBBLICATO CON DELIBERA DEL C.C. N°.....DEL.....
APPROVATO CON DELIBERA DEL C.C. N°.....DEL.....

studio rame architetture