



AREE A RISCHIO IDRAULICO

- Area esondabile ad alta pericolosità (Tr20)

ATTIVITA' DI PRESIDIO

- Punti di monitoraggio idraulico

RETI TECNOLOGICHE

- Stazione Elettrica
- Cabine_metano
- Antenna telefonia
- Cabina elettrica
- Depuratore
- Pozzo acquedotto
- Piattaforma ecologica
- Distributori carburante

URBANIZZATO

- Edifici residenziali/commerciali
- Insediamenti produttivi

EDIFICI A RISCHIO IDRAULICO

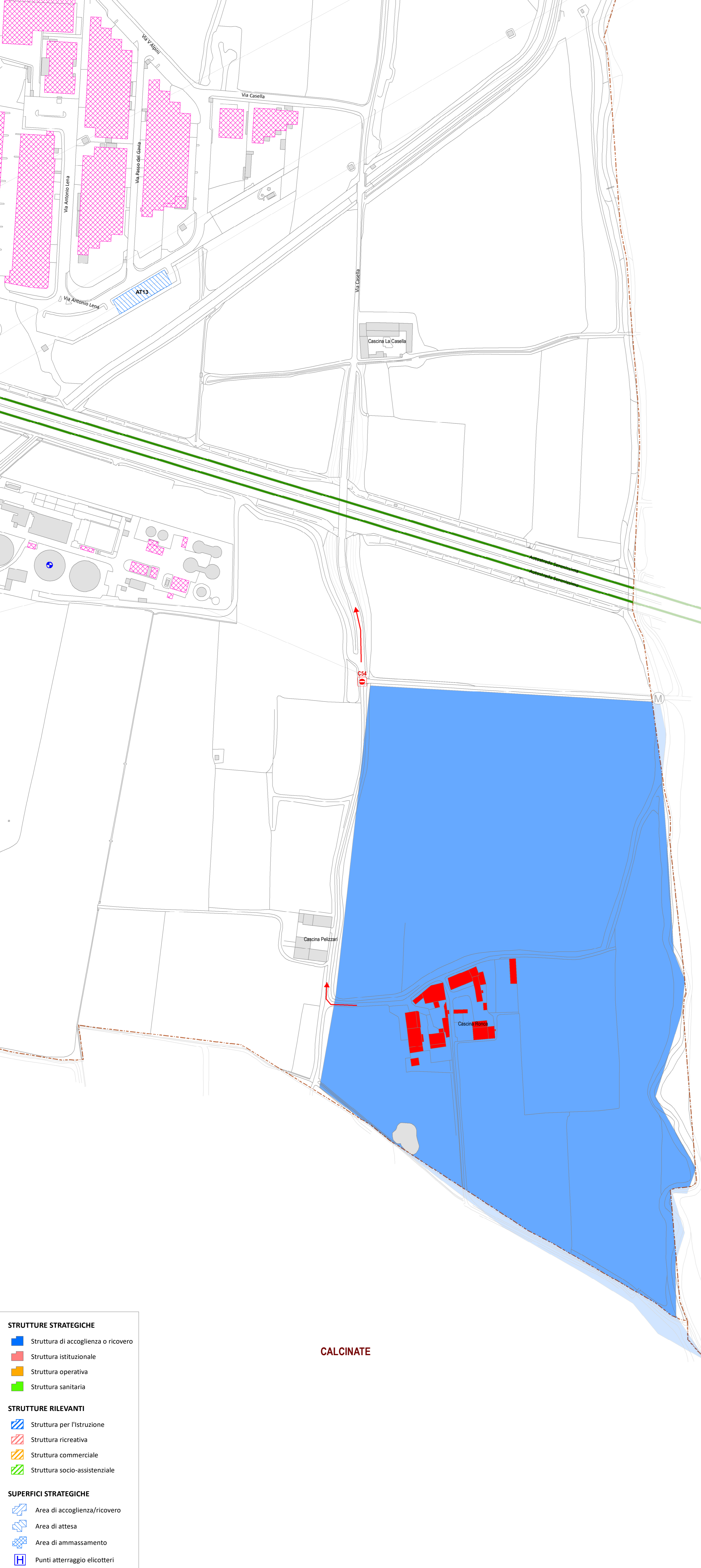
- Alto rischio

GESTIONE DELL'EMERGENZA

- Principali cancelli sulla viabilità
- Vie di fuga

INFRASTRUTTURE VIABILISTICHE E PUNTI DI ACCESSO

- Autostrade e Svincoli autostradali
- Strade Principali (Provinciali, Statali, Ex-statali)
- Linea Ferroviaria
- Stazione Ferrovia



STRUTTURE STRATEGICHE

- Struttura di accoglienza o ricovero
- Struttura istituzionale
- Struttura operativa
- Struttura sanitaria

STRUTTURE RILEVANTI

- Struttura per l'istruzione
- Struttura ricreativa
- Struttura commerciale
- Struttura socio-assistenziale

SUPERFICI STRATEGICHE

- Area di accoglienza/ricovero
- Area di attesa
- Area di ammassamento
- Punti atterraggio elicotteri