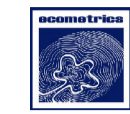




Scala 1:7.500

Redazione a cura di Ecometrics S.r.l.



#### AREE A RISCHIO IDRAULICO

- Area esondabile ad alta pericolosità (Tr20)
- Area esondabile a media pericolosità (Tr200)
- Area esondabile a bassa pericolosità (Tr500)

#### EDIFICI A RISCHIO IDRAULICO/IDROGEOLOGICO

- Alto rischio
- Medio rischio
- Basso rischio

#### RETI TECNOLOGICHE

- Stazione Elettrica
- Cabine\_metano
- Antenna telefonia
- Cabina elettrica
- Depuratore
- Pozzo acquedotto
- Piattaforma ecologica
- Distributori carburante

#### FRANE E DISSESTI

- Frana attiva (Art. 9 PAI e GeolFFI)
- Frana quiescente (Art. 9 PAI e GeolFFI)
- Area di frana attiva (Studi geologici comunali)
- Area di frana quiescente (Studi geologici comunali)

#### URBANIZZATO

- Edifici residenziali/commerciali
- Insiediamenti produttivi

#### INFRASTRUTTURE VIABILISTICHE E PUNTI DI ACCESSO

- Autostrade e Svincoli autostradali
- Strade Principali (Provinciali, Statali, Ex-statali)
- Linea Ferroviaria
- Stazione Ferrovia

#### LIMITI AMMINISTRATIVI

- Confini comunali

#### STRUTTURE STRATEGICHE

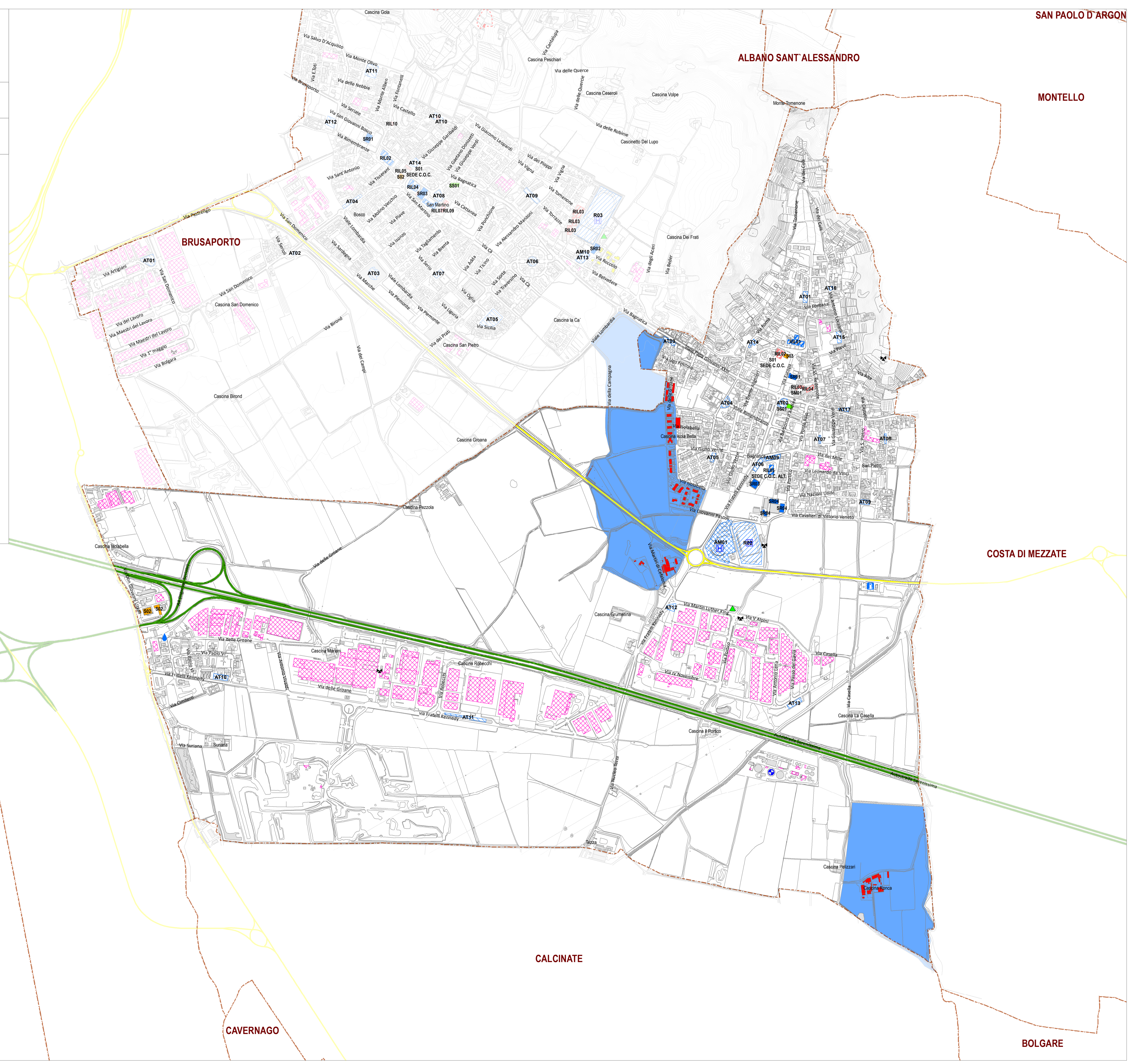
- Struttura di accoglienza o ricovero
- Struttura istituzionale
- Struttura operativa
- Struttura sanitaria

#### STRUTTURE RILEVANTI

- Struttura per l'istruzione
- Struttura ricreativa
- Struttura commerciale
- Struttura socio-assistenziale

#### SUPERFICI STRATEGICHE

- Area di accoglienza/ricovero
- Area di attesa
- Area di ammassamento
- Punti atterraggio elicotteri



GRASSOBBIO

CAVERNAGO

CALGINATE

COSTA DI MEZZATE

BOLGARE

ALBANO SANT'ALESSANDRO

MONTELLO

SAN PAOLO D'ARGON