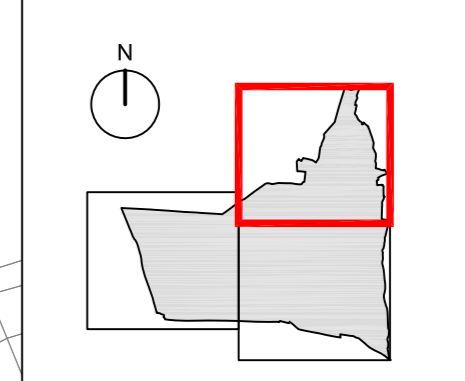


- AT** - Ambiti di Trasformazione
 - NE** - Nuove edificazione senza convenzione
 - NEC** - Nuove edificazione convenzionate
- SISTEMA INSEDIATIVO**
- R1** - centro storico
 - R2** - residenziale di pianura
 - R3** - residenziale pedecollinare
 - R4** - residenziale in piani attutivi in corso
 - VR** - aree verdi di rispetto
 - P1** - produttiva esistente
 - P2** - produttiva di rispetto
 - P3** - produttiva consolidata
 - norme particolari per le zone produttive
- SISTEMA DEI SERVIZI E DELLE INFRASTRUTTURE**
- servizi pubblici
 - aree verdi pubbliche
 - servizi privati
 - servizi di previsione collegate agli Ambiti di Trasformazione
 - distributori di carburante
- SISTEMA AMBIENTALE**
- A1** - agricola
 - A2** - agricola di versante
 - A3** - aree boscate
- VINCOLI E PRESCRIZIONI**
- Ambiti Agricoli Strategici del PTCIP (proposta di ripermimetrazione)
 - perimetro del Piano Caveo
 - PLIS dei Colli del Tomenone
 - area di rispetto dei corsi d'acqua (150m)
 - zona di rispetto (≠200m) D.Lgs 152/06 e s.m.i.
 - zona di tutela assoluta (≠10m) D.Lgs 152/06 e s.m.i.
 - fascia di rispetto del reticolo idrico minore
 - area di rispetto cimiteriale
 - fascia di rispetto stradale (DA AGGIORNARE)
 - fascia di rispetto degli elettrodotti alta tensione
 - fascia di rispetto impianto di depurazione
 - Vincolo di zonizzazione acustica aeroportuale:
 - Zona A
 - Zona B
- Edifici e manufatti edili isolati di valore storico e architettonico:
- grado I
 - grado II
 - edifici con giacitura storica



COMUNE DI BAGNATICA
 Provincia di Bergamo
 PIANO DI GOVERNO DEL TERRITORIO

PIANO DELLE REGOLE

VARIANTE GENERALE 2024

12.1
 Piano delle Regole - Foglio A
 scala 1:5.000
 data 18 gennaio 2024